

E.C.A.[®] Brennwertpakete

Gasbrennwertkessel-Serie

Confeo Premix P

- Einfache Bedienung
- Gute Zugänglichkeit aller Komponenten, dadurch schnelle Montage und günstige Wartung
- Platzsparend durch kompakte Bauweise
- Hoher Normnutzungsgrad von 108% - geringe Emissionen
- Flüsterleiser Betrieb
- Umfangreiches, abgestimmtes Zubehör lieferbar
- Edelstahl Wärmetauscher
- Stufenlose Leistungsanpassung über den gesamten Modulationsbereich
- Zukunftssicher durch busfähige Hauptplatine und Steuergerät
- Warmwasser-Vorrangschaltung integriert (bei Modell HM und HST)
- Raumluftab- oder unabhängige Betriebsweise aller Abgasvarianten möglich
- Bundesweiter Kundendienst
- 3 Jahre Garantie



Weitere Ausstattungsmerkmale:

Integriertes Sicherheitsventil • Integriertes Membranausdehnungsgefäß (10 l) • Überstromventil und integriertes Bypass-System • Kesselregelung • Bus-Adapter / Open Therm • Zahlreiche Schutz- und Überwachungsfunktionen wie Antiblockierschutz für Pumpe und Umschaltventil, Antifrostsicherung, elektronische Hocheffizienzpumpe u. v. m.

E.C.A. Germany

Paket 1

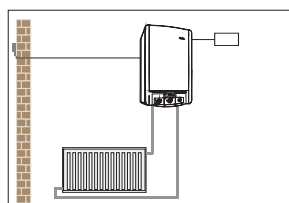
Confeo Premix für reinen Heizbetrieb

Komponenten:

CONFEO Premix HCH-P • Witterungsgeführte Regelung • Bedienmodul mit optionaler Raumtemperaturaufschaltung • Außenfühler

Paketpreise:

24 kW, Erdgas H/L:	799 992 100	2.050,00 €
24 kW, Flüssiggas:	799 992 120	2.050,00 €
30 kW, Erdgas H/L:	799 992 200	2.250,00 €
30 kW, Flüssiggas:	799 992 220	2.250,00 €



Empfohlenes Zubehör:

Anschlussplatte Aufputz (702 020 600): 143,83 €

Paket 2

Confeo Premix in Kombiausführung

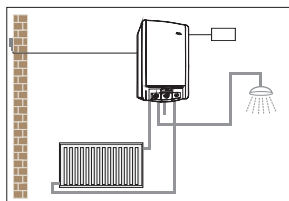
Komponenten

Confeo Premix HM-P • Witterungsgeführte Regelung • Bedienmodul mit optionaler Raumtemperaturaufschaltung • Außenfühler

- Integrierter Plattenwärmetauscher mit 3-Wege-Umschaltventil
- Boostfunktion für 20% mehr Wasserkapazität
- Comfort-Schaltung mit Lernfunktion für Brauchwasserbetrieb

Paketpreise:

24 kW, Erdgas H/L:	799 992 300	2.260,00 €
24 kW, Flüssiggas:	799 992 320	2.260,00 €
30 kW, Erdgas H/L:	799 992 400	2.460,00 €
30 kW, Flüssiggas:	799 992 420	2.460,00 €



Empfohlenes Zubehör:

Anschlussplatte Aufputz (702 020 500): 204,17 €

Fülleinheit (702 008 950): 24,42 €

Paket 3

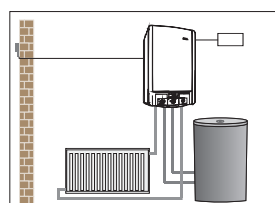
Confeo Premix in Speicherausführung

Komponenten

Confeo Premix HST-P • Witterungsgeführte Regelung • Bedienmodul mit optionaler Raumtemperaturaufschaltung • Außenfühler • Speicher wahlweise mit 120, 130, 160 oder 200l • Ladeset für Speicher

Paketpreise:

24 kW, Erdgas H/L, 120l :	799 992 470	2.850,00 €
24 kW, Flüssiggas, 120l :	799 992 480	2.850,00 €
24 kW, Erdgas H/L, 130l :	799 992 500	2.800,00 €
24 kW, Flüssiggas, 130l :	799 992 520	2.800,00 €
24 kW, Erdgas H/L, 160l :	799 992 600	2.850,00 €
24 kW, Flüssiggas, 160l :	799 992 620	2.850,00 €
24 kW, Erdgas H/L, 200l :	799 992 630	2.920,00 €
24 kW, Flüssiggas, 200l :	799 992 640	2.920,00 €
30 kW, Erdgas H/L, 120l :	799 992 670	3.050,00 €
30 kW, Flüssiggas, 120l :	799 992 680	3.050,00 €
30 kW, Erdgas H/L, 130l :	799 992 700	3.000,00 €
30 kW, Flüssiggas, 130l :	799 992 720	3.000,00 €
30 kW, Erdgas H/L, 160l :	799 992 800	3.050,00 €
30 kW, Flüssiggas, 160l :	799 992 820	3.050,00 €
30 kW, Erdgas H/L, 200l :	799 992 900	3.120,00 €
30 kW, Flüssiggas, 200l :	799 992 920	3.120,00 €



Paket 4

Confeo Premix cp

vorbereitet für Speicheranschluss

Komponenten

Confeo Premix HST-P • Witterungsgeführte Regelung • Bedienmodul mit optionaler Raumtemperaturaufschaltung • Außenfühler • Ladeset für Speicher

Komponenten wie Paket 3 jedoch ohne Speicher

Paketpreise:

24 kW, Erdgas H/L	799 992 510	2.290,00 €
24 kW, Flüssiggas,	799 992 530	2.290,00 €
30 kW, Erdgas H/L	799 992 710	2.500,00 €
30 kW, Flüssiggas	799 992 730	2.500,00 €

(Bruttopreise zzgl. MwSt.)